



Le guide du **COMPOST VÉGÉTAL**

Utiliser les ressources du jardin
& Enrichir le sol



toulouse
métropole



QU'EST-CE QUE LE COMPOSTAGE ?

Le compostage est un processus naturel de décomposition de la matière organique, en présence d'air, par des bactéries et autres décomposeurs du sol. Il permet de produire de l'humus.

POURQUOI UTILISER DU COMPOST VÉGÉTAL ?

- + Il apporte de la matière organique et des matières fertilisantes (azote, phosphate et potasse).
- + Le compost améliore la structure des sols, ce qui en facilite le travail.
- + Il met à disposition des plantes des éléments minéraux sur une longue période de temps. De pH proche de la neutralité, il n'acidifie pas le sol et en s'incorporant, participe à la vie de la terre et de la plante.
- + Il assainit et nourrit la terre.
- + Il améliore la santé des plantes et limite le besoin en arrosage. Il régule le drainage des sols et facilite le développement racinaire.

COMMENT L'UTILISER ?

Cet amendement organique 100% végétal peut être utilisé aussi bien au potager qu'au jardin d'agrément :



Vos plantations et vos rempotages : 1/3 de compost mûr et 2/3 de terre ou terreau.



Vos jardinières : remplacer la terre en surface par une épaisseur de 3 cm de compost. Vous pouvez également mélanger 1/3 de compost avec 2/3 de terre de jardin.



Pour les plantes d'appartement : retirer 2 cm de terreau du pot et remplacer par autant de compost.



Entretien : pour les semis, repiquages et cultures variées, le compost doit être incorporé sur les premiers centimètres du sol à raison de 2 kg (3 litres) par m².



Pour réaliser un paillage nutritif : répandre jusqu'à 10 cm de compost en surface sur vos plantations.

Recommandations

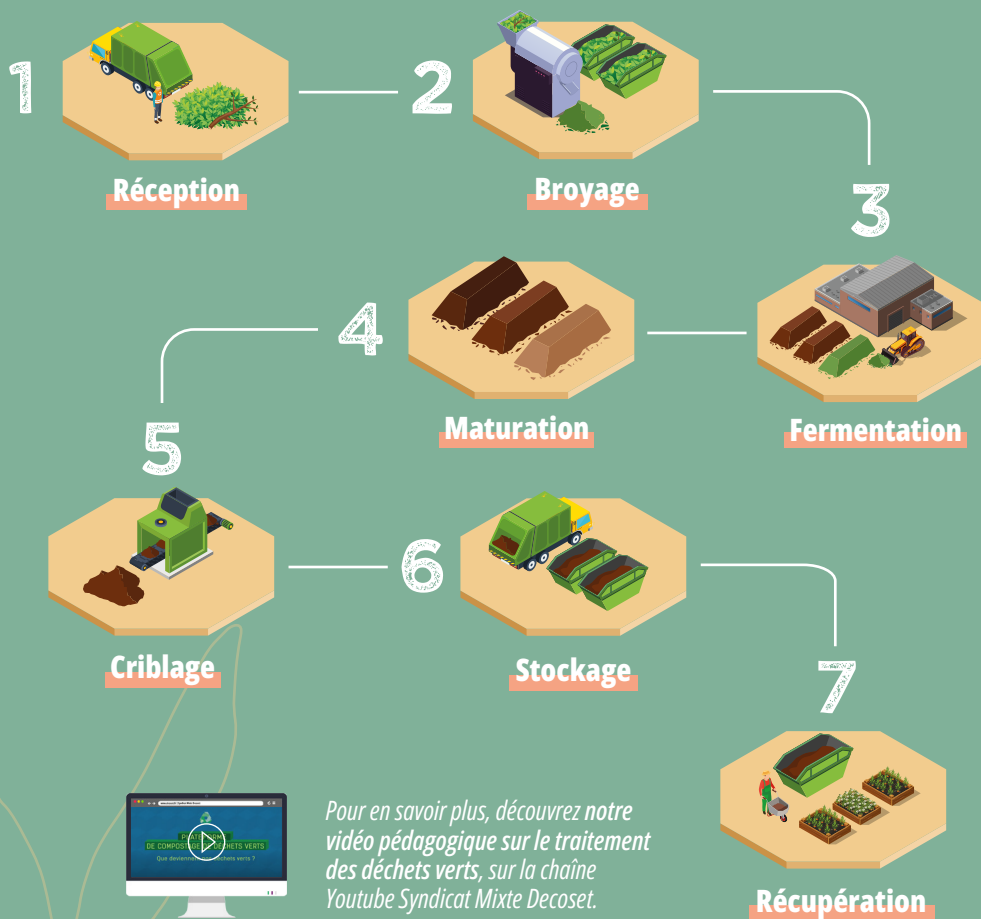
- + Ne pas ingérer le compost
- + Se laver et se sécher les mains après usage



DE LA COLLECTE À LA PRODUCTION DE COMPOST VÉGÉTAL

Le compost végétal est produit sur la plateforme de Decoset. Il est issu du broyage et du compostage des déchets verts collectés en déchèteries et en porte-à-porte.

Les végétaux sont triés, broyés, arrosés, aérés par retournement et tamisés. Les phases d'aération et de retournement génèrent des montées en température (entre 65 et 75° C) qui permettent une élimination des germes pathogènes et des graines adventices (mauvaises herbes). La phase de maturation permet la formation d'humus.



CONTRÔLE

Le compost végétal est analysé par un laboratoire indépendant et conforme à la norme NFU 44051.

Matière sèche/produit brut	68,2%	Films + PSE > 5mm	< 0.01
Matière organique/produit brut	31%	Autres plastiques > 5mm	< 0.01
Azote total N	1,4%	Verres + métaux > 2mm	< 0.01
Phosphore total (P205)	0,5%		
Potassium total (K20)	0,9%		
Magnésie MgO	0,6%		
Chaud Cao	4,4%		
C/N	11.2		
pH	7.7		

*Éléments inertes et impurité du compost moyenne
(% du poids sec)*

*Composition du compost moyenne
(tolérance + ou -5%, % du poids brut)*

OÙ SE PROCURER DU COMPOST ?

Le compost est mis gratuitement à disposition en vrac sur les installations de Decoset suivantes :

- + Déchèterie Atlanta, 23 chemin de Gramont
- + Déchèterie Monlong, 15 rue Paul-Rocaché
- + Déchèterie Turlu, 23 chemin de Turlu
- + Déchèterie des Cosmonautes, Rue des Cosmonautes (ZI de Montaudran)

Vous pouvez également récupérer du compost au tarif de 40,19 euros H.T. la tonne, à la plateforme de compostage de Léguevin (Chemin de la Gaillarde).

VOUS SOUHAITEZ COMPOSTER ?

Toulouse Métropole propose des composteurs bois de différents volumes contre une participation financière de 15 ou 25 euros selon le modèle souhaité.

COMMENT SE PROCURER UN COMPOSTEUR ?

1. Se rendre sur « Démarche en ligne - Toulouse Métropole » accessible depuis le site www.toulouse-metropole.fr (Rubrique : missions/résidus/déchets-propreté/compostage) ou directement depuis <https://tm.eservices.toulouse-metropole.fr/#particuliers>.
2. Choisir la rubrique : Environnement - Propreté - Déchets > Commande de composteur individuel.